

## Introdução

Parabéns pela escolha do Oftalmoscópio Binocular Indireto Halógeno modelo OBI LAM, você acaba de adquirir um produto de alta tecnologia. Sendo um instrumento utilizado para a observação das estruturas oculares, mais especificamente na fundoscopia ou oftalmoscopia onde é realizado o exame que consiste em visualizar as estruturas do fundo de olho, dando atenção ao nervo óptico, os vasos retinianos, e a retina propriamente dita, especialmente sua região central denominada mácula. O oftalmoscópio é fundamental para o diagnóstico de doenças como glaucoma, catarata, além de lesões e tumores na retina. É através do oftalmoscópio que se faz também o famoso teste do olhinho em recém nascidos para a identificação e diagnósticos logo cedo de problemas graves no olho da criança e até cegueira. Este guia rápido auxiliará no processo de instalação de seu equipamento. Leia-o atentamente e em caso de dúvidas, entre em contato com o suporte técnico.

## Conteúdo da Embalagem

Desembalar o equipamento de sua caixa original e seus componentes de forma que não danifique partes e peças e separá-los devidamente para posterior identificação durante a montagem. Identificar todos os componentes e verificar as conexões e acoplamentos segundo as etiquetas fornecido com o equipamento.

**UNIDADE DE  
OBSERVAÇÃO**



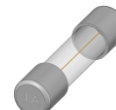
**MODULO DE  
CONTROLE**



**CABO DE  
ALIMENTAÇÃO**



**FUSÍVEL  
F1A**



**MALETA  
TRANSPORTE**



## Cuidados de Instalação

Ao selecionar o local para instalação do OBI LAM, leve em conta a temperatura de operação, o acesso à rede elétrica e o espaço para movimentação do médico, pacientes e auxiliares.

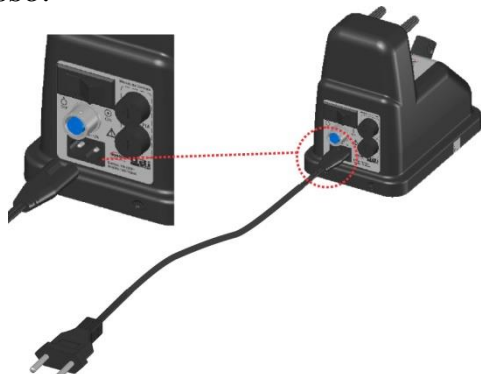
O equipamento não deve ficar exposto à luz solar.

Deve-se escolher um espaço para a movimentação de todas as pessoas que estarão envolvidas na realização de exames.

É importante verificar as condições da tomada ou equipamento de transferência de tensão, como estabilizadores ou no-breaks, se esses estão em perfeitas condições de uso, pois em hipótese alguma pode haver variações ou queda de energia no estabelecimento, para isso em caso de dúvidas, contrate um especialista para verificar se a tensão está estabilizada e constante. A tensão do produto é selecionada automaticamente entre 110-220V~.

## Instalação

### 1º PASSO:



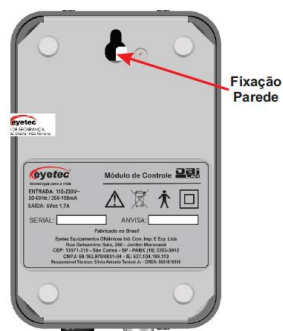
Conectar o Cabo de Alimentação ao Módulo de Controle, utilizando o conector Tipo 8.

### 2º PASSO:



Conectar a Unidade de Observação ao Módulo de Controle, utilizando o conector Amphenol 3 pinos.

### 3º PASSO:



Verificar o orifício para fixação na parede situado na parte traseira do Módulo de Controle.

### 4º PASSO:



Fixar o Módulo de Controle na parede, utilizando um parafuso 5mm cabeça abaulada.

### 5º PASSO:



Posicionar a Unidade de Observação sobre o Módulo de Controle.

### 6º PASSO:



Posicionar o Cabo de Alimentação na rede elétrica, para começar a utilizar o equipamento.

